



# 电视伴音功放电路

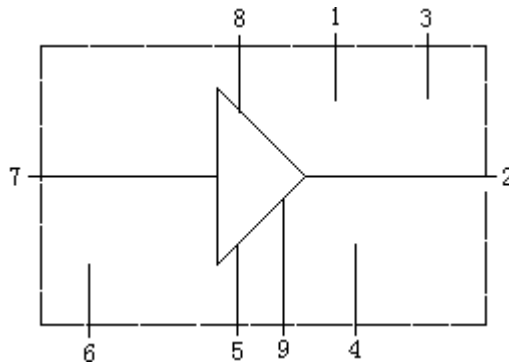
## 1. 概述与特点

CD2611GS 是音频功放电路，主要用于电视机和音响设备，可与飞利浦公司 TDA2611A 互换使用。其主要特点有：

- 静态电流设置简单，具有固定的闭环增益。
- 外围元件少。
- 内含热保护电路。
- 可增大输入阻抗。
- 工作电源电压范围宽，6~35V。

## 2. 功能框图与引脚说明

### 2.1 框图



### 2.2 引脚说明

引出端序号	符号	功能
1	Vcc	电源
2	OUT	输出
3	NC	空脚
4	GNDpw	功放地
5	BS	自举
6	GNDpre	前置地
7	IN	输入
8	FIL	滤波
9	NF	负反馈

### 3. 电特性

#### 3.1 极限参数 (Ta=25°C)

参数名称	符号	范围		单位
		最小	最大	
电源电压	Vcc	6	35	V
单次输出峰值电流	Ios		3	A
功耗	PD		1.5	W
重复输出峰值电流	Ior		1.5	A
工作温度	Topr	-20	85	°C
储存温度	Tstg	-55	150	°C

#### 3.2 推荐工作条件

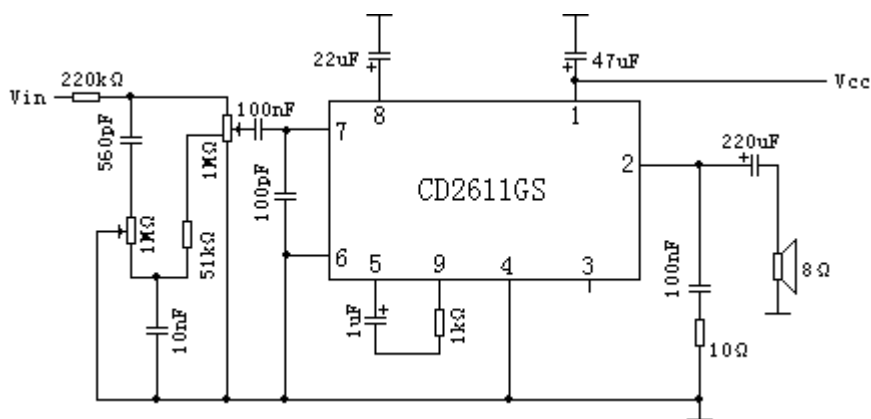
项目	符号	最小	典型	最大	单位
电源电压	Vcc		18		V
输出电流	Io	-	1		A

#### 3.3 电特性(若无其他规定, Ta=25°C, Vcc=18V, f=1kHz, RL=8Ω)

参数和条件		符号	规范值			单位
			最小	典型	最大	
输出功率	Vcc=18V, RL=8Ω, THD=10%	Po	4	4.5		W
	Vcc=12V, RL=8Ω, THD=10%	Po		1.7		
	Vcc=8.3V, RL=8Ω, THD=10%	Po		0.65		
	Vcc=20V, RL=8Ω, THD=10%	Po		6		
	Vcc=25V, RL=15Ω, THD=10%	Po		5		
全谐波失真, Po=2W		THD			1	%
频带宽度		BW	15			kHz
输入阻抗		Rin		45		kΩ
输出噪声电压, Rg=5 kΩ, 60Hz~15kHz		Vno		0.2	0.5	mV
输入灵敏度, Po=2.5W		Vis	44	55	66	mV
静态电流, 无信号		Icc		25		mA
电源电压		Vcc	6		35	V

### 4. 应用电路与说明

#### 4.1 应用电路



### 5. 外形尺寸图

